

Bon à savoir

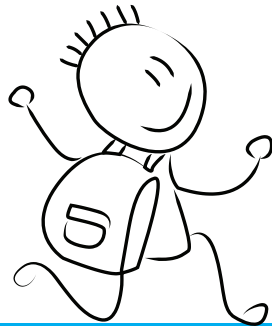
Cette carte est strictement personnelle

Le tarif est identique aux anciennes cartes

Pass SCOL'LIB - abonnement scolaire

Pass Jeune - abonnement scolaire + accès à tout le réseau

 N° Vert 0 800 508 305



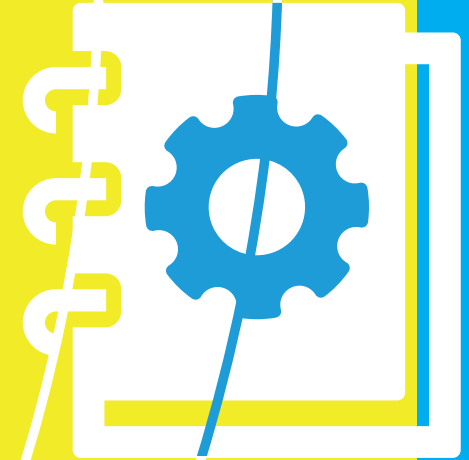
Suivez-nous sur facebook #sillagespaysdegrasse

Avec la billettique, vous allez aimer le bus !



Sillages Billettique

ABONNÉS
SCOLAIRES



Avec la BILLETTEQUE SILLAGES, vous allez aimer le bus !



CONTACT :
Régie Sillages
109 avenue Pierre Séward - 06130 Grasse
04 92 42 33 80 / 04 93 36 37 37
transports@paysdegrasse.fr
sillages.paysdegrasse.fr



A partir de septembre

CE QUI CHANGE avec la billettique sans contact

Un nouveau support pour voyager

D'une durée de vie de 4 ans, la carte sans contact est personnalisée

Abonnement scolaire, comment recharger la carte ?

Avec un Pass Annuel SCOL'LIB (60 euros l'année)

>> directement en ligne sur le site sillages.paysdegrasse.fr

>> aux points de vente Sillages :

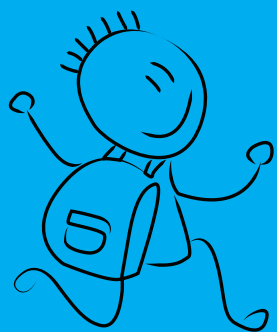
109 avenue Pierre Sémard - 06130 Grasse

Point Info Tourisme - 169 av de Grasse - 06580 Pégomas

Bon à savoir !

Vos informations en direct

Le QR Code présent sur votre carte vous permet d'obtenir toutes les informations sur votre titre de transport.



Comment l'obtenir ?

Dans tous les cas,
la carte vous est offerte
jusqu'au 31/07/2016.
Au-delà, son coût sera de 5€.

Vous avez reçu un courrier courant juin

1- Retournez le formulaire de demande de carte SCOL'LIB
(en ligne sillages.paysdegrasse.fr ou par courrier aux points de vente Sillages)
avant le 31 juillet 2016.

2 - Vous recevrez ensuite votre nouvelle carte personnalisée à votre domicile.

3 - Pour la charger avec un abonnement SCOL'LIB, rendez-vous sur la boutique en ligne ou aux points de vente Sillages d'ici le 1^{er} septembre.

Au-delà du 31/07/2016, il vous faudra obligatoirement venir faire établir votre carte aux points de vente Sillages et la charger d'un Pass annuel Scol'Lib sur place.

Comment ça marche ?

C'est simple et rapide

> Vous montez par l'avant du bus

> Vous validez votre voyage en

passant la carte devant le

« valideur électronique »



MONTEZ et VALIDEZ !

