

Les Tarifs

	Titres	Tarifs en €	Validité
Gamme Occasionnelle	Ticket Unité	1.5	Valable 2h30 1 correspondance autorisée dans ce délai
	Carnet 10 voyages	10	Valable 2h30 1 correspondance autorisée dans ce délai
	Ticket Journée	3.5	Libre circulation pendant 1 journée
	Ticket Azur	1.5	Valable 2h30 1 correspondance autorisée dans ce délai
Gamme Abonnement	Pass Mensuel pour tous	30	Validité 1 mois à compter de la date d'achat. Libre circulation sur le réseau
	Pass Mensuel jeune +	20	Validité 1 mois à compter de la date d'achat. Libre circulation sur le réseau
	Pass Annuel pour tous	200	Validité 1 an à compter de la date d'achat. Libre circulation sur le réseau
	Pass Annuel jeune +	120	Validité 1 an à compter de la date d'achat. Libre circulation sur le réseau
	Pass Annuel Scol'Lib	60	Validité 1 an du 1er septembre au 31 août
Gamme Sociale	Pass Mensuel RSA/CMU	12.5	Validité 1 mois à compter de la date d'achat. Libre circulation sur le réseau
	Pass Senior Ville de Grasse	Adhésion 10 € /an	Validité 1 an du 1er janvier au 31 décembre
	Pass Ville de Grasse	Adhésion 10 € /an	Validité 1 an du 1er janvier au 31 décembre
Support	Carte sans contact	5	Rechargeable pendant 4 ans
	Duplicata	10	

En cas de perte ou de vol

En cas de perte ou vol contactez rapidement l'Agence commerciale Sillages pour que nous puissions la désactiver afin d'éviter une utilisation frauduleuse. Sillages vous attribue alors un nouveau support crédité des déplacements présents sur votre support. Coût du duplicata : 10€

Bon à savoir

Il vous reste des anciens tickets ?
Les tickets des carnets de 10 voyages seront acceptés jusqu'au 31 décembre 2016. Au-delà ils ne seront plus valides et ne pourront faire l'objet d'aucun remboursement.

N° Vert 0 800 508 305

Vos points de vente Sillages

> 109 avenue Pierre Séward - 06130 Grasse

> Point Info Tourisme - 169 avenue de Grasse - 06580 Pégomas



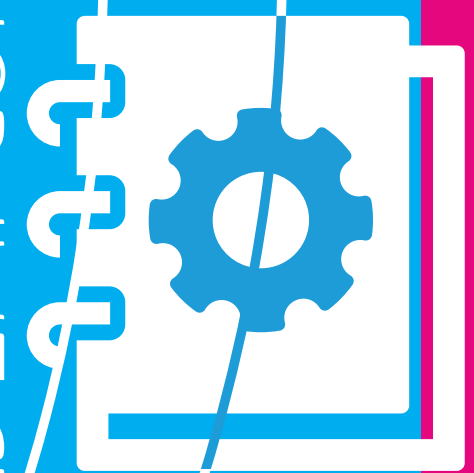
Suivez-nous sur facebook #sillagespaysdegrasse

Avec la billettique, vous allez aimer le bus !

Conception Direction de la Communication du Pays de Grasse - mai 2016 - impression du PEF-C par Sud Graphic - Grasse

Sillages Billettique

MODE
D'EMPLOI



Avec la BILLETTEQUE SILLAGES, vous allez aimer le bus !

CONTACT :

Régie Sillages
109 avenue Pierre Séward - 06130 Grasse
04 92 42 33 80 / 04 93 36 37 37
Mail : transports@paysdegrasse.fr
Web : sillages.paysdegrasse.fr



A partir du 4 juillet

un nouveau geste pour se déplacer en bus !

Facilité d'utilisation, tarification adaptée, temps d'attente réduit, chargement à distance..., la billettique Sillages avec sa nouvelle carte «sans contact» simplifie à l'extrême l'utilisation des transports publics, depuis la vente du titre jusqu'au contrôle en passant par la validation. Que ce soit pour les voyageurs occasionnels, les abonnés ou les scolaires, chacun disposera désormais d'une carte « sans contact » personnalisée.

Les avantages de la billettique

PRATIQUE

Rechargeable en ligne sillages.paysdegrasse.fr ou aux points de vente Sillages.

ECOLOGIQUE & DURABLE

Une durée de vie de 4 ans !

SÛRE

En cas de perte ou de vol, blocage à distance (pour les cartes personnalisées). Les abonnements en cours ou les voyages (carte de 10 voyages) sont recredités sur une nouvelle carte

PERFORMANTE

Des statistiques en temps réel sur vos habitudes de déplacement qui permettront d'adapter l'offre du réseau au plus près de vos besoins.



Un Nouveau Support

Une carte personnalisée, aussi bien pour les abonnés que pour les utilisateurs occasionnels

Elle est strictement personnelle
Elle est sécurisée : sur simple appel auprès de Sillages, votre carte sera bloquée à distance et les titres non utilisés seront transférés sur une nouvelle carte
Elle dispose d'un QR Code pour connaître le solde de vos transports à tout moment

Pour les abonnés

Elle est rechargeable avec tout type d'abonnement

Pour les occasionnels

Elle est rechargeable par carnet de 10 voyages

Le ticket à l'unité

Il sera toujours possible de prendre des tickets à l'unité auprès des chauffeurs de bus.

Bon à savoir !

Vos informations en direct

Le QR Code présent sur votre carte vous permet de connaître le nombre de vos recharges à tout moment.

Comment l'obtenir?

Dans tous les cas, la carte vous est offerte jusqu'au 31/07/2016. Au-delà, son coût sera de 5€.

Je suis abonné mensuel ou annuel

- Les abonnements annuels en cours de validité seront acceptés jusqu'au 31/07/2016.
- Dès le 4 juillet, venez retirer votre carte au point de vente Sillages à Grasse
- Munissez-vous d'une photo d'identité

Je suis voyageur occasionnel

- A compter du 4 juillet 2016 venez faire établir votre carte au point de vente Sillages à Grasse et chargez-la de 10 voyages.
- Munissez-vous d'une photo d'identité

Et pour les abonnés scolaires

- 1- Retournez le formulaire de demande de carte SCOL'LIB (en ligne sillages.paysdegrasse.fr ou par courrier aux points de vente Sillages) avant le 31 juillet 2016.
- 2 - Vous recevrez ensuite votre nouvelle carte personnalisée à votre domicile.
- 3 - Pour la charger avec un abonnement SCOL'LIB, rendez-vous sur la boutique en ligne ou aux points de vente Sillages d'ici le 1^{er} septembre.

Au-delà du 31/07/2016, il vous faudra obligatoirement venir faire établir votre carte aux points de vente Sillages et la charger d'un Pass annuel Scol'Lib sur place.

Je suis abonné Pass sénior et Pass ville

- A compter du 1^{er} juin 2016 vous recevrez votre nouvelle carte personnalisée à votre domicile.

Comment ça marche ?

C'est simple et rapide

- >Vous montez par l'avant du bus
- >Vous validez votre voyage en passant la carte devant le « valideur électronique »

- Un point vert s'affiche, vous entendez un bip = c'est ok
- Un point rouge s'affiche = il faut recharger votre carte

